

Автономная метеостанция на базе модуля GW1000



Общая информация и принцип работы

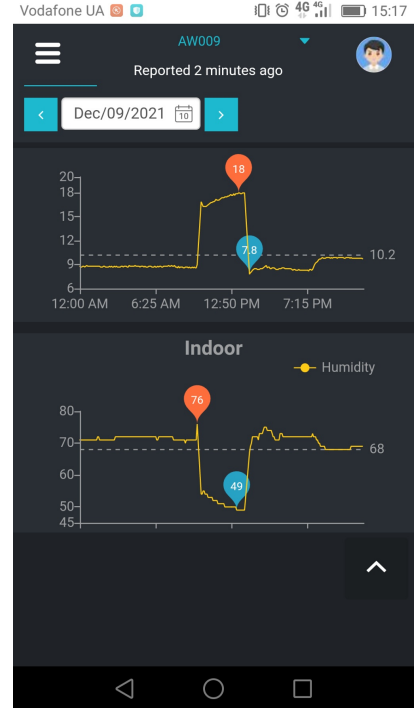
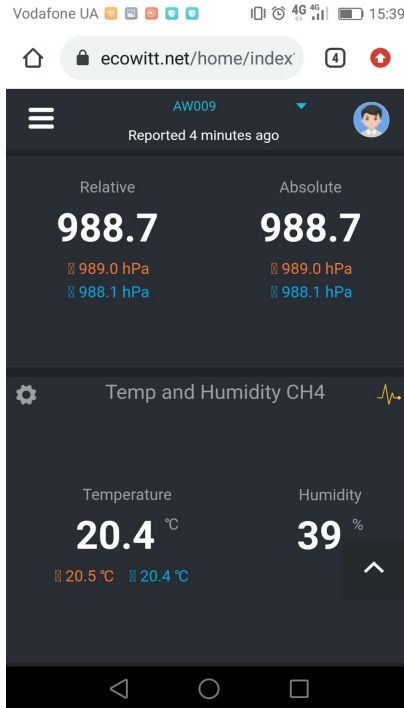
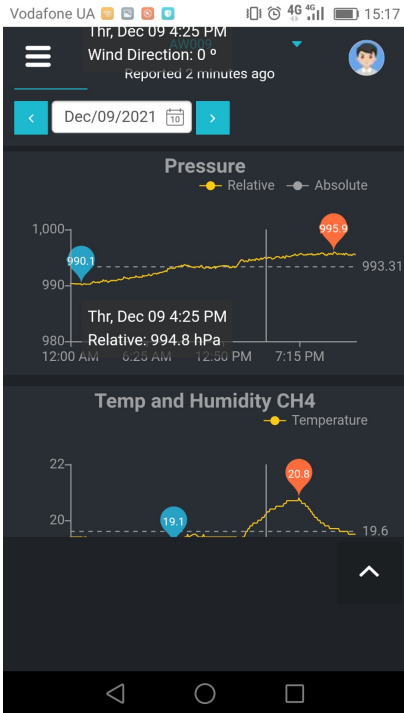
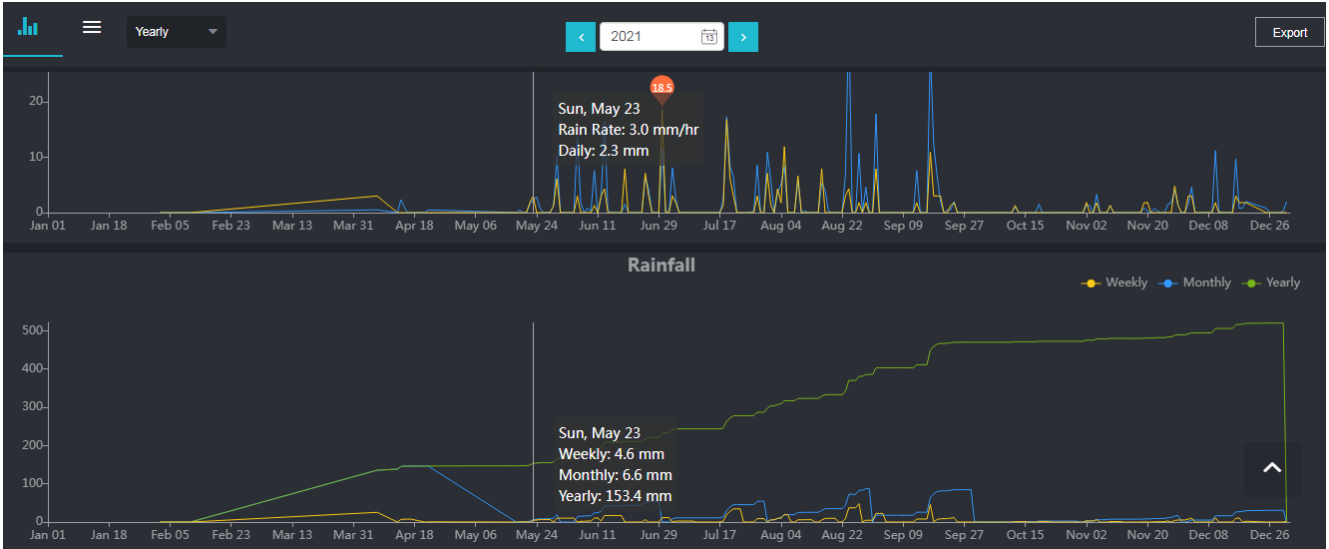
Сборная конструкция позволяет проводить мониторинг, запись и последующий анализ изменений погодных условий. Устройство может работать автономно, питаясь от солнечных панелей. Хранение данных осуществляется на сервере Ecowitt.net. В реальном времени данные доступны в приложении WS View. История данных в виде графиков или значений по времени доступна в браузере, ее можно скачать/конвертировать в формат xls для последующего анализа. Доступны оповещения на e-мэйл о превышении/снижении погодных значений относительно задаваемых границ.

Передача данных датчиков шлюзами осуществляется через сеть Интернет, используя ресурсы операторов мобильной связи. Доступ в Интернет обеспечивает модем через SIM-карту оператора связи с оптимальным, в зоне работы, качеством покрытия.

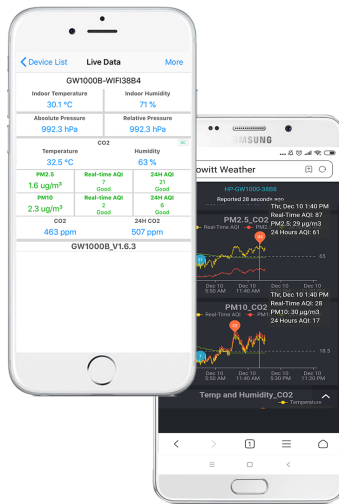
Настройка проводится пользователем единожды с помощью смартфона через приложение WS View.

Прием/передача данных от датчиков производится по радиоканалу 433 МГц. Размещение датчиков производится в радиусе 100 метров от модуля управления.

Примеры работы с данными:



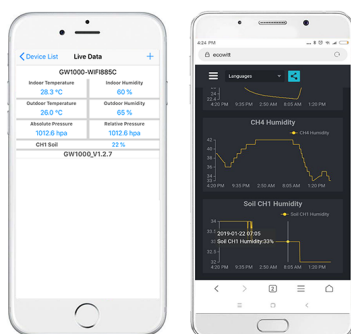
Варианты дополнительных датчиков:



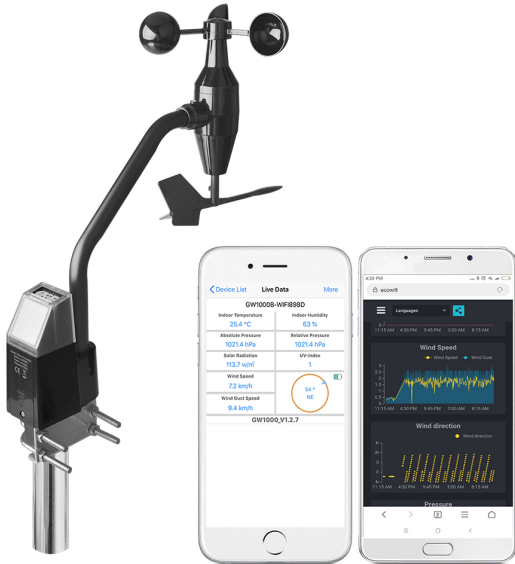
Датчик качества воздуха.



Комбинированный
ультразвуковой датчик б-в-1.



Датчик влажности почвы.



Комбинированный датчик 3-в-1.



Датчик молнии.



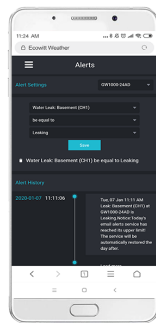
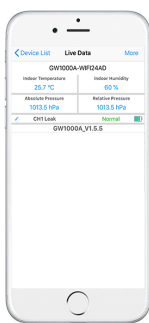
Датчик температуры и влажности



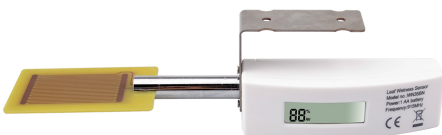
Комбинированный датчик 7-в-1.



Датчик температуры почвы.



Датчик утечки воды.



Датчик влажности листьев.